

*The rich city of Damascus, the center of a thriving textile region as early as the 12th century, was the first to propagate these kinds of marvellous designs. Thanks to maritime trade, the first to produce fabrics with damask motifs were Genoa and Venice, and in the 18th century Como and Caserta with their high quality productions made it popular in Europe. Como made fabrics with the new jacquard looms, while Caserta still used hand looms and the technique of brocade. The fibers used were the best cottons and silks, and the products became of common use for the furnishing of royal palaces and castles and for the creation of luxurious gala dresses. Today the reproduction of damask fabric, on multicoating, has reached very high aesthetic levels, making the product ideal for classic interiors but also suitable to integrate with modern furnishings.*

*La ricca città di Damasco, centro di una fiorente regione tessile già nel XII secolo, fu la prima a propagare questi tipi di disegni di ispirazione orientale. Grazie ai commerci marittimi, i primi a produrre tessuti con motivi damasco furono Genova e Venezia, e nel XVIII secolo Como e Caserta con le loro produzioni di alta qualità lo resero popolare in Europa. Como realizzava tessuti con i nuovi telai jacquard, mentre Caserta utilizzava ancora telai a mano e la tecnica del broccato. Le fibre usate erano i migliori cotone e la seta, e i prodotti divennero di uso comune per l'arredamento di palazzi e di regge e per la realizzazione di lussuosi abiti di gala. Oggi la riproduzione del tessuto damascato su carta da parati ha raggiunto livelli estetici molto alti, rendendo il prodotto ideale per ambienti classici ma anche adatto ad integrarsi con arredamenti moderni.*



# DAMASCUS

code: 690

WIDTH: -

WEIGHT (grs/sqm) : 380

REPEAT: 64

Category: Plain

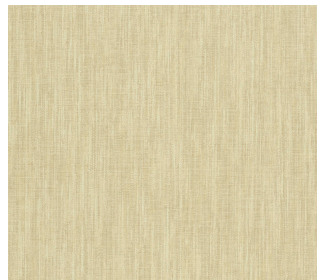
MATERIAL: PVC on non-woven back

FIRE REACT: Bs2d0

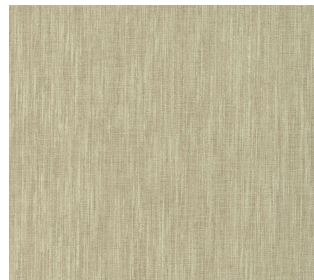
NOTES: in register embossed with tipping



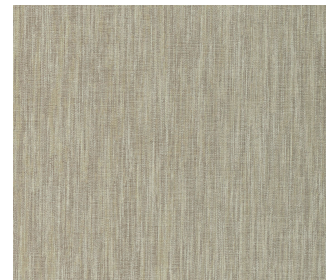
690 01



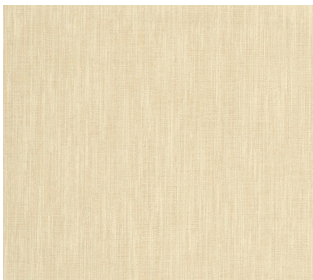
690 02



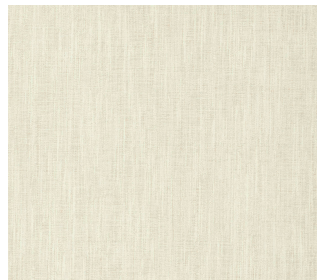
690 06



690 07



690 16



690 21

NOTE

---

---

---

---

---

---

---